

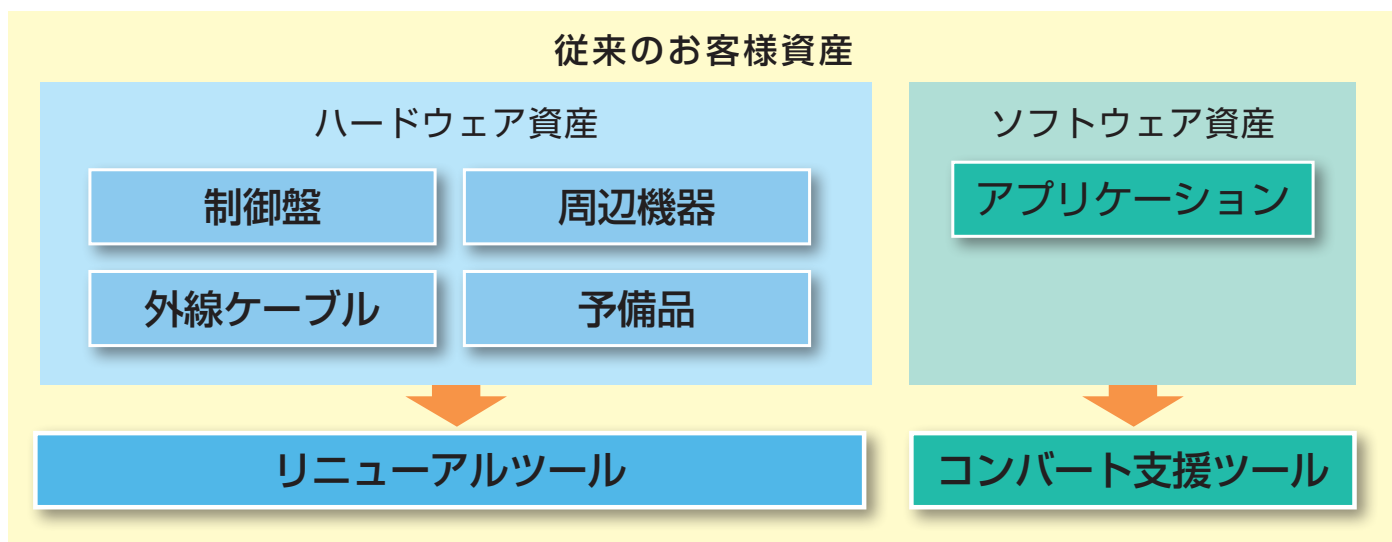
MICREX-Fシリーズ⇒MICREX-SXシリーズ リニューアルソリューション

高品質でスピーディに置き換えを実現します！

お客様の資産を有効活用し、長期運用機器の改修や機能拡張の置き換えを、簡単かつスピーディに実現します。

特 長

- 現地作業における配線作業を大幅カット
- 既存のアプリケーションソフトを簡単にコンバート



リニューアルツールを使用した置き換え例

● MICREX-Fシリーズ



● MICREX-SXシリーズ



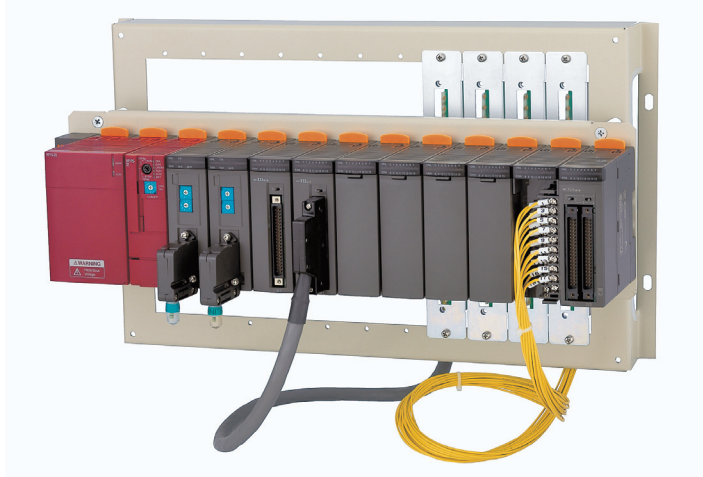
I/O信号の取り外しおよび再配線が不要となり、飛躍的に現地工程の時間短縮を実現しました。

リニューアルツール

短時間立ち上げを実現します。

- 従来のI/O端子台を流用し、配線作業の効率向上と高い品質を実現します。

MICREX-F120S-150Sシリーズ用



MICREX-F70シリーズ用

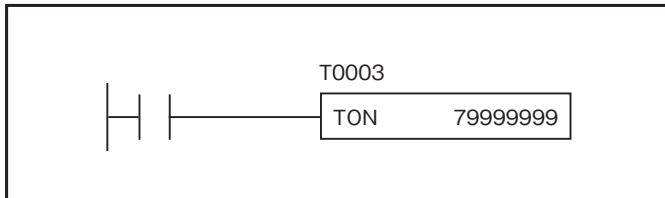


コンバート支援ツール (Standardロード)

ソフトのコンバートにより高い信頼性を実現します。

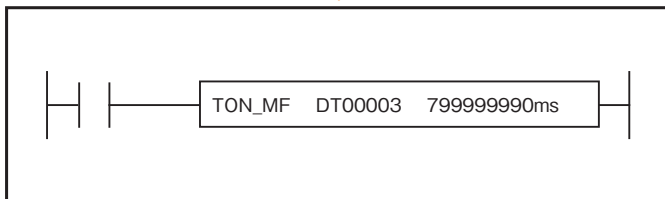
- 既存プログラムファイルをワンタッチでコンバートします。
- ソフトウェア設計のミスを低減します。

MICREX-F

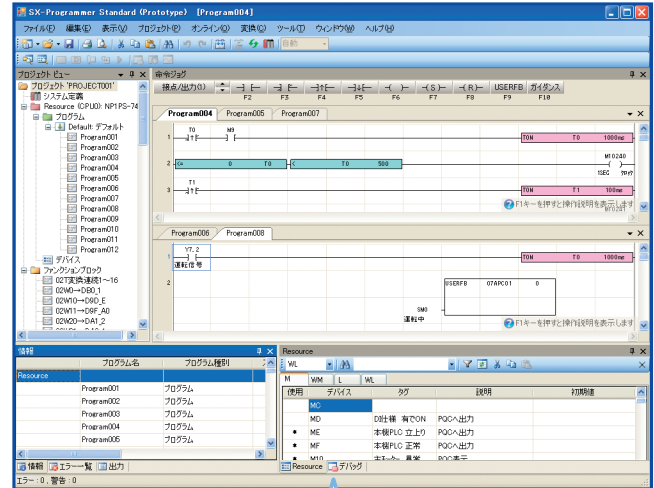


コンバート

MICREX-SX



SX-Programmer Standard



見やすく、分かりやすいユーザ・インターフェイス。
直感的な操作が可能。

安全に関するご注意

- *ご使用前に、「取扱説明書」や「仕様書」などをよくお読みいただき、当社またはお買上の販売店にご相談のうえ、正しくご使用ください。
- *取扱いは当該分野の専門の技術を有する人が行ってください。

このカタログは再生紙を使用しています。

富士電機株式会社

☎(03)5435-7111
〒141-0032 東京都品川区大崎1-11-2
(ゲートシティ大崎イーストタワー)

●支社・支店・営業所

【東日本】
北海道 (011)261-7231
道南 (0143)44-6800
東北 (022)225-5351
岩手 (0198)26-5161
北関東 (048)834-3121
前橋 (027)251-4577
東関東 (043)266-7622
松本 (0263)48-2763
北陸 (076)441-1231

新潟 (025)284-5325
【中部】
中部 (052)746-1000
静岡 (054)280-6673
三島 (055)976-3331
浜松 (053)413-6161
三重 (059)353-3471
豊田 (0566)83-9915
【西日本】
関西 (06)6455-3800

神戸 (078)371-3288
中国 (082)247-4231
山口 (0836)21-3177
東中国 (086)422-0922
四国 (087)851-9101
松山 (089)933-9100
高知 (088)824-8122
徳島 (086)657-4110
九州 (092)262-7800
小倉 (093)562-2323

大分 (097)532-9161
長崎 (095)822-6165
熊本 (096)334-7781
宮崎 (0985)24-7281
鹿児島 (099)286-1234
沖縄 (098)862-8625

ホームページURL <http://www.fujielectric.co.jp>

本資料の内容は製品改良などのために変更することがありますのでご了承ください。

2012-11(K12/K12) T6FOLS